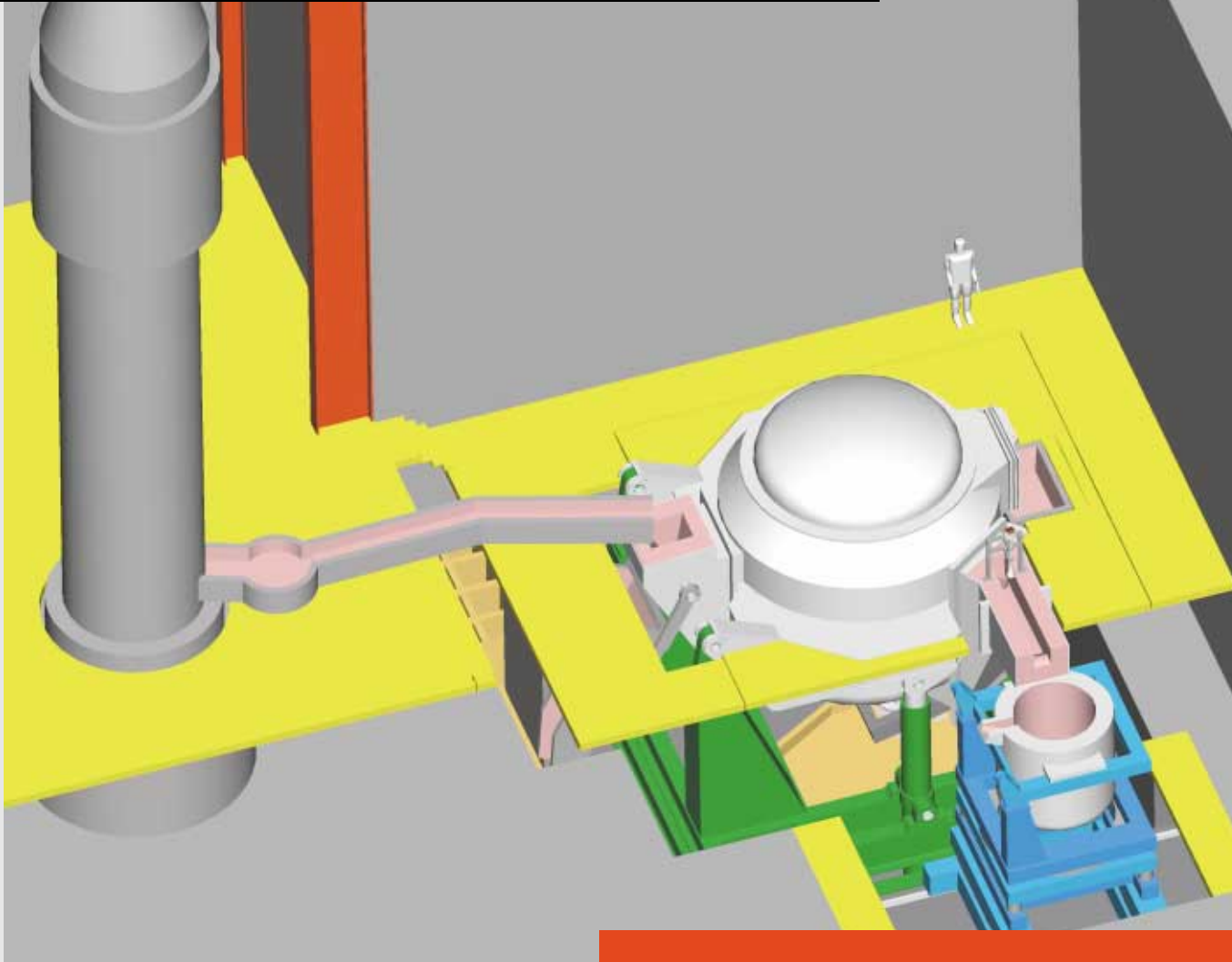


Four à accumulation pour la fonte



Ce four à canal à induction est utilisé pour l'accumulation, le mélange, le maintien et la surchauffe des qualités de fonte telles que par ex.:

- L'accumulation de grandes quantités de fer liquide fondues au préalable dans des fours à creuset à induction, par ex. pour la fusion multicouche en liaison avec la coulée monocouche.
- Accumulation de grandes quantités d'acier liquide fondues au préalable en continu au cubilot. Ici le four à accumulation sert en même temps de tampon.
- Fourniture continue des matériaux nécessaires à l'installation de formage automatique.
- Mélange pour la correction des fluctuations des analyses.
- Augmentation et/ou maintien de la température de coulée.
- Vidangeable par mise sous pression ou basculement du four.

INDUGA conçoit et livre

- Des fours à induction à canal pour la fusion, le maintien et la coulée
- Des fours à creuset à induction
- Des fours à galvaniser à la pièce et les feuillards
- Des installations de coulée automatique
- Des systèmes de chauffage des poches
- Des installations de coulée basse pression
- Des systèmes au plasma

Des réponses technologiques individualisées, l'élaboration de solutions spécifiques à un procédé compte tenu des aspects qualitatifs et économiques et une grande flexibilité. C'est cela qui distingue notre mode de travail.

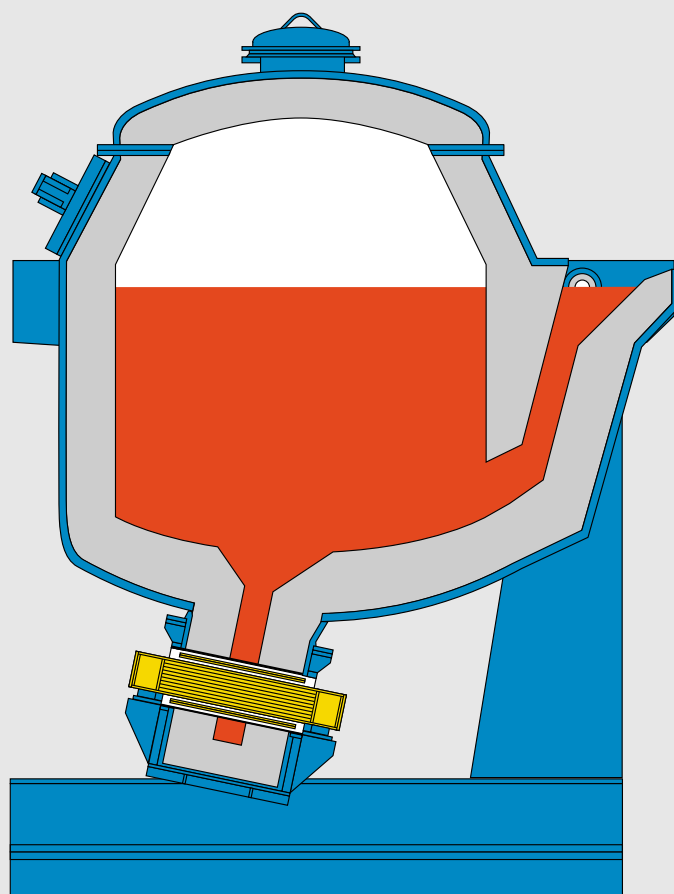
Four à accumulation pour la fonte

Le four à canal est rempli par un chenal de transfert depuis le cubilot ou par transport de poche depuis le four à induction. Les becs d'alimentation et de coulée sont placés dans l'axe de basculement de manière à permettre un remplissage continu même lors du déchargement du métal.

L'alimentation et la décharge sont conçues comme des siphons permettant de maintenir fermé le laboratoire de four, si bien qu'une formation de laitiers supplémentaire peut être évitée efficacement. Sur demande, le four peut être étanché de manière à pouvoir l'alimenter en N₂, ce qui permet par la même occasion d'accumuler le fer traité au Mg.

Le four dispose d'une ouverture verrouillable (porte à laitier) qui permet son décrassage par basculement latéral du four. Sur demande, le four peut être équipé d'un dispositif de pesage permettant de déterminer son contenu.

Un dispositif d'alliages peut être affecté au four à accumulation. Ce dispositif permet d'ajouter dans la poche en les dosant les éléments d'alliages nécessaires selon un programme défini. L'opération d'alliage s'effectue alors pendant le remplissage de la poche.



Caractéristiques techniques:

Conception du four:	four à induction à canal
Type de four:	basculable hydrauliquement
Déchargement du fer:	discontinu
Chargement du fer:	continu
Contenance:	15 - 90 t
Puissance nominale:	300 - 1000 kW

INDUGA

Industrieöfen und Giesserei-Anlagen GmbH & Co. KG

Robert-Perthel-Strasse 64-66

D-50739 Cologne

Téléphone: +49 221 95757-0

Télécopie: +49 221 95757-10

<http://www.induga.com>

contact@induga.com

Service d'urgence 24 h sur 24: +49 221 95757-99

Le nom **INDUGA** est synonyme d'installations de dosage et de coulée innovantes. **INDUGA** c'est tout l'art de la mise en œuvre d'une technique d'induction éprouvée.